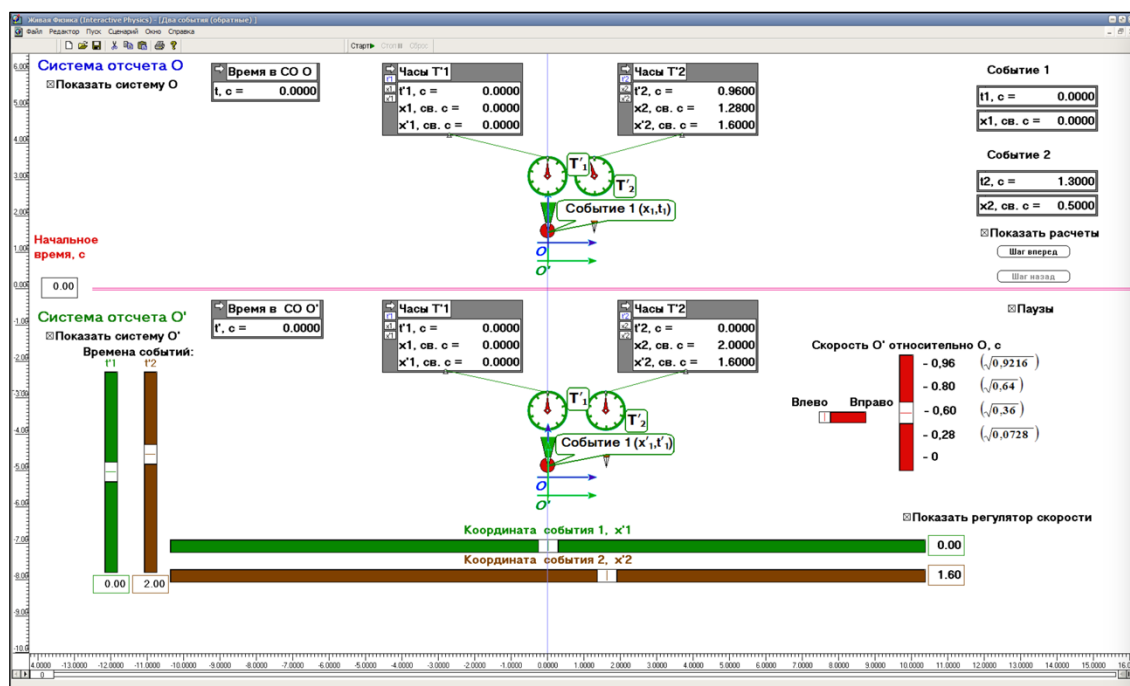


## Модель «Два события (обратные)»



### Назначение

Модель предназначена для изучения следствий преобразований Лоренца.

### Технические комментарии

Скриншот модели показан на рисунке.

Модель аналогична по устройству модели «Два события». Но, в ней временные и пространственные координаты событий задаются в СО  $O'$ , а в «Расчеты», когда включен его показ, и для «События 1» и для «События 2» измерители показывают значения их пространственной и временной координат в СО  $O$ .

### Рекомендации по использованию

Модель «Два события (обратные)», так же, как и «парная» к ней модель «Два события», позволяет более удобно, чем с помощью пары моделей «Преобразования Лоренца» и «Преобразования Лоренца (обратные)», продемонстрировать именно следствия преобразований Лоренца. Рекомендации по использованию этих моделей трудно отделить друг от друга, поэтому такие рекомендации помещены в отдельный, общий для этих двух моделей файл.